

FORMATION SONORISATION EXAEQUD

Sophie Guidon
COORDINATION

s.guidon@bi-pole.org / +33778548078
Friche la Belle de Mai, Marseille 13003

SOMMAIRE

EDITO.....3

RETOURS.....4

IMPACTS.....5

PERSPECTIVES 2026.....6

PROMO.....7

PARTENAIRES.....8

BI:POLE.....9

EDITO

Depuis 2023, grâce à la mobilisation de nos partenaires, le **Centre National de la Musique**, la **DRAC**, la **Région SUD Provence-Alpes-Côte d'Azur**, la **Friche la Belle de Mai**, **Ubitech**, **DUSHOW**, **l'AFDAS**, le **Festival Le Bon Air**, le **Festival Marseille Jazz des 5 Continents**, le **Festival de Marseille**, **l'A.M.I** et **shesaid.so France**, nous sommes ravis d'avoir pu mener, à leurs côtés, déjà trois promotions de la formation **Ex Æquo**.

Si nous retrouvons de plus en plus souvent des équipes paritaires dans les métiers du spectacle, surtout au plateau ou en éclairage, les équipes de sonorisation restent encore bien trop masculines.

Afin de répondre à cette problématique, **Ex Æquo** est un accompagnement professionnel salarié qui propose de former des femmes et minorités de genre, souhaitant intégrer les équipes de sonorisation dans le milieu du spectacle vivant (festivals, studios, salles de concerts, lieux culturels, etc.).

Les retours que nous recevons de la part des participant·es, des équipes techniques, des collectivités, comme des directions de festivals confirment la pertinence du dispositif **Ex Æquo** et renforcent notre volonté de le faire grandir.

Pensée comme un accélérateur d'intégration au secteur des musiques actuelles et d'accession au statut d'intermittence, la formation **Ex Æquo** se compose de trois volets :

- Un volet théorique sur les systèmes de diffusion
- Un volet pratique au sein des festivals partenaires
- Un volet de mise en réseau consistant à accompagner l'intégration et le recrutement des participantes au sein des équipes techniques.

Nous sommes associé·es à **Ubitech**, une agence de formation aux métiers du son. Ainsi, les participant·es bénéficient d'une attestation de formation à la fin de leur cycle. **Ubitech** est un organisme de formation d'envergure nationale, dédié à la technique du spectacle vivant et à l'événementiel.

L'objectif principal du projet est d'amener les participant·es à rencontrer un réseau, et à les positionner sur d'autres festivals attachés aux enjeux d'égalité des genres. C'est bien par le terrain, par la sensibilisation des professionnel·les et par la formation que nous pourrions voir se transformer nos équipes.

Nous avons consolidé un annuaire des personnes passées par **Ex Æquo** afin de faciliter la mise en réseau entre elles et les organisateurices de manifestations culturelles. Nous nous sommes associé·es au réseau d'entraide féministe **shesaid.so France** avec la valorisation du projet via leur outil **Majeur·e·s**, premier annuaire inclusif des professionnel·les femmes cis, personnes trans et non-binaires de la musique en France.

RETOURS

« Pour commencer, te dire à quel point nous sommes ravi-e-s de nos collègues envoyées d'Ex Æquo. Le programme est déjà loin, dans le sens où elles font déjà partie de nos équipes ! Merci à Ex Æquo de nous avoir permis de nous doter de ces compétences. »

DIRECTION TECHNIQUE - Festival de Marseille

« Un grand merci pour tout : la formation, l'engagement, le soutien et la confiance. »

MATHILDE - promotion 2023

« C'était très chouette, je pense qu'on a pu créer une cohésion et une entraide dans ce groupe, sans compétition, juste du partage. »

MANON - promotion 2023

« C'est la première fois qu'on intègre une formation spécialisée dans le cadre d'un festival, ce qui permet un cadre de mise en pratique réel. »

CHRISTOPHE CHAPUIS - Formateur

« Cette formation a été pour moi une chance de dingue ! »

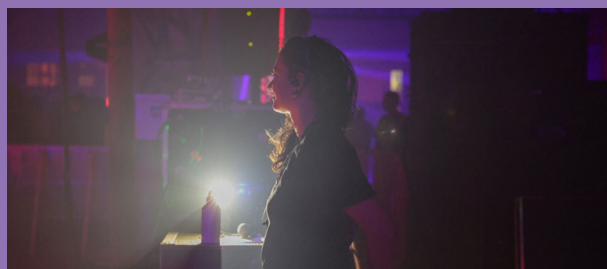
ALINE - promotion 2024

« Aucun point négatif, je pense que ça nous apporte un sentiment de solidarité, d'égalité et de force, ce qui peut-être possible aussi avec des groupes mixtes, mais c'est vrai que ça fait du bien d'être en majorité pour une fois. »

CÉCILIE - promotion 2023

« Le fait d'être seulement entre femmes lors de la formation a peut-être apporté un peu de sécurité par rapport aux jugements d'hommes, mais de mon côté c'est en exploitant sur le terrain que j'ai eu le plus à faire aux remarques sexistes. »

CAMILLE - promotion 2025



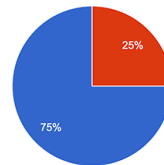
IMPACTS

16 personnes formées qui travaillent régulièrement sur des événements en région SUD PACA et au-delà.

- Davantage de femmes et minorités de genre désormais visibles et reconnu-es au sein des équipes techniques.
- Des équipes techniques plus mixtes, plus riches.
- Des employeuses et des partenaires qui s'emparent du sujet.

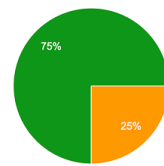
Nombre d'activités professionnelles exercées dans le secteur culturel ou événementiel dans les 2 mois suivant la formation

Quelques structures : le Festival de Marseille, Marseille Jazz des 5 Continents, Arènes de Nîmes, Jest, ON AIR, GMEM, Idzia, Absolute Live, Arachnée Production, l'Embobineuse, DUSHOW, Vélodrome, Adam Concert, prestataires divers, ...



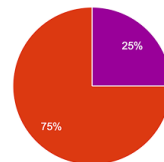
- Plus de 5
- Moins de 5
- Aucune

Ressenti des participant-es concernant leur montée en compétences grâce à la formation



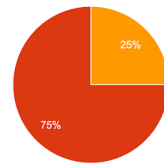
- Pas du tout
- Peu
- Moyennement
- Beaucoup
- Énormément

Sentiment de confiance et de légitimité ressenti aujourd'hui sur le terrain



- Oui, tout à fait
- Oui, en partie
- Pas vraiment
- Pas du tout
- Je me sens bien plus compétente mais reste toujours dans le besoin de vivre plus d'expériences pour confirmer cette confiance sur le terrain..

Développement de réseau professionnel grâce à Ex Æquo



- Oui, beaucoup
- Oui, un peu
- Non, pas vraiment
- Non, pas du tout

Comment les participant-es évaluent la qualité de la formation Ex Æquo :

Average rating (4.50)



PERSPECTIVES

2026

Nous entrons dans une nouvelle phase : la structuration d'un réseau que nous souhaitons étendre à l'échelle nationale. Nous lançons une dynamique de mise en réseau active entre les anciennes et futures promotions, avec pour ambition de créer un maillage de techniciennes sur tout le territoire. L'objectif : permettre aux personnes formées dans le cadre d'Ex Æquo de travailler partout en France, en s'appuyant sur un écosystème d'acteurs culturels engagés.

Nous nous projetons bel et bien sur une quatrième promotion en 2026.



Nous invitons tout partenaire ou acteurice intéressé-e à s'impliquer à nos côtés, de près ou de loin, afin de contribuer à faire grandir le projet et lui donner une portée encore plus large.

Pour plus d'informations sur le projet, pour devenir partenaire, ou pour recruter les sonorisateurices passé-es par Ex Æquo, contacter Sophie :

s.guidon@bi-pole.org

En participant à cette initiative, vous vous engagez pour l'égalité des genres dans le secteur des musiques actuelles.

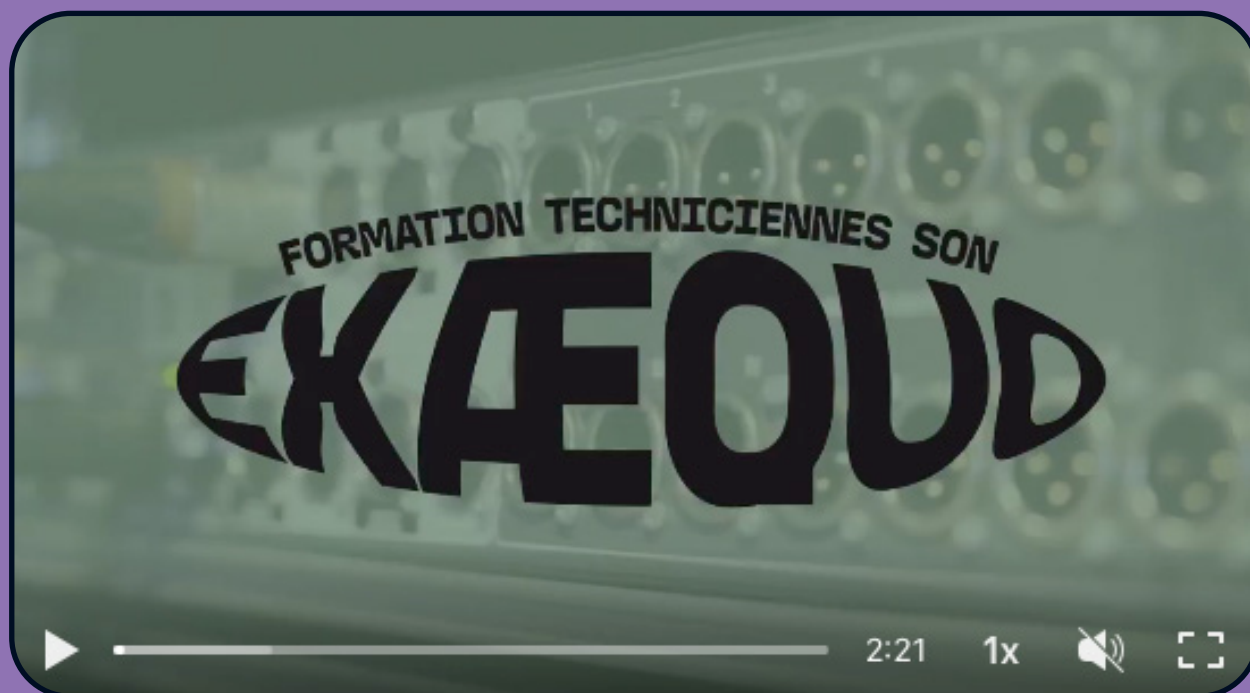
PROMOS

Retours sur les
promotions 2023,
2024 & 2025.

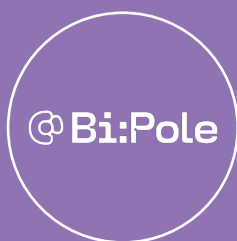
Chaque année, suite à la formation théorique, Les participant·es sont intégr·es aux équipes des festivals partenaires du projet (Le Bon Air, Les Suds à Arles, Jest, le Festival de Marseille, la Fiesta des Suds, Marseille Jazz des 5 Continents, ...) pour la mise en œuvre du volet pratique.

Accompagné·es par les directeur·ices techniques des festivals, les participant·es peuvent ainsi appliquer leurs acquis et connaissances sur les différents postes où iels sont affecté·es.

Nous positionnons le formateur terrain aux côtés des participant·es, ce qui permet d'assurer une assistance et une formation sur mesure durant l'événement. Cette personne intermédiaire favorise la communication et la transmission. Les participant·es peuvent ainsi exprimer leurs doutes, s'il y a, à un complice, sans être confronté·es aux problématiques hiérarchiques de l'équipe dans laquelle iels sont inséré·es.



PARTENAIRES



BI:POLE

@ Bi:Pole

MAISON
D'ARTISTES
ET DE CULTURES



Bi:Pole est une maison d'artistes et une entreprise culturelle indépendante. L'agence assure la production de tournées et le booking d'un catalogue local et international. Elle soutient le développement artistique dans sa globalité en alliant création, management, édition, communication et stratégie. Engagée sur son territoire, l'Europe et le monde, elle œuvre pour la diversité des courants musicaux novateurs et le décloisonnement des initiatives face aux enjeux sociétaux. Créée en 2009, Bi:Pole a depuis fondé plusieurs événements majeurs dont le festival Le Bon Air. Ses logiques de transmission en faveur de l'émergence positionnent Bi:Pole en maison mère de l'agence Savon Noire (festival Basses Fréquences) et du label Gros:Œuvre. Ses bureaux siègent à Marseille au cœur de la Friche la Belle de Mai dont elle est résidente et sociétaire.

Depuis la création de l'agence, une attention toute particulière est portée à une équité de représentativité dans la structure sur la répartition paritaire des postes et sur l'ensemble du catalogue artistique : le catalogue tend à être le plus représentatif possible également des diversités. Cette action était aussi intuitive que spontanée pour notre équipe, et s'est imposée comme prégnante dans l'ensemble de nos propositions de programmations et de nos projets.



@Bi:Pole

42L* Aero Manyelo
Ago Gazo* Ann Mysochka*
ARA* Authentically Plastic
Bantu Spaceship BFDM
Bonnie Spacey CBALE* **Caïn , Muchi**
CURTIS OD* **C/EL*** Compagnie Guides
Đ.K. December **Deltron 3030**
Crème Solaire **DJ Boring** Donna Blue
DouceSoeur* Doracell **Erol Alkan**
Folco* **Front De Cadeaux**
Fulu Miziki Kolektiv
Glass & Maoupa Mazzocchetti Gloria
Israfil ✂ IceMorph ☼ **Joe Yorke**
Judaah **Kabylie Minoque*** LCY
Leïla Koumiya* Maoupa Mazzocchetti
Marina P Metaphore Collectif
Mila Necchella* Monikaze
Moresounds Om Unit **Olsvangèr***
Panda Dub **Psycho Weazel** Rakoon
RAVL* SABB* **Saliah*** Sarah Story*
SHERELLE Shlagga **Sicaria** SIX SEX
Stand High Patrol Stepart
Stubborn Heart Tales & Ahlam
Vanda Forte Vazy Julie
Von D Waralu

*ARTISTES SAVON NOIRE

DIRECTION GÉNÉRALE

Julia Cappelle
Cyril Tomas-Cimmino

DIRECTION DE PRODUCTION

Jules Duchmann

COMMUNICATION

Théo Le Gal
Camille Berson
Louise Monnot

ADMINISTRATION

Louise Brun
Solenn Rouxel

DIRECTION ADJOINTE

Anaïs Monaco

ASSISTANTE DE DIRECTION

Sophie Guidon

GROS-ŒUVRE RECORDS

Vincent Mare

PRODUCTION

Marine Leca
Evariste Otrage
Paul Baillet
Agathe Mathis

BOOKING

*Loïc Carando
Sidonie Merino
*Romain Olivier

